

# EVOLUTION & REVOLUTION



Oracle und IPS AG präsentieren die neue Generation der ZFS Storage Appliances! Das Beste der revolutionären ersten Generation fließt mit neusten Technologien zusammen.

Einfache Bedienung ist wichtig: ZFS Storage Appliances werden über eine intuitive, browserbasierende Oberfläche verwaltet.

Einfache Kostenstruktur: Alle Funktionen sind in der Betriebssoftware enthalten.

Alles dabei. Flash Speicher? Aber ja natürlich! Die ZFS Storage Appliances laden „heisse“ Daten automatisch auf schnellsten Flash Speicher.



LET'S DO IT

## REVOLUTION

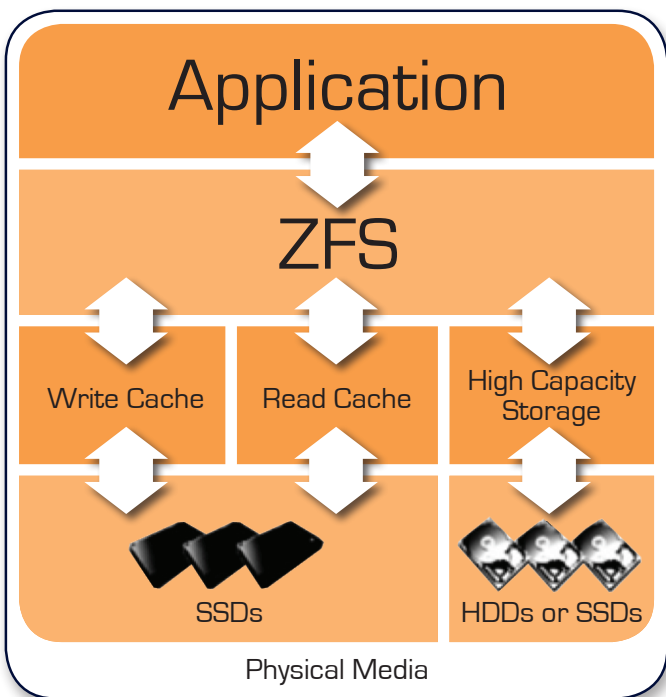
Die ZFS Storage Appliances sind mit revolutionären Ansätzen nur so gespickt:

## HYBRID STORAGE POOL

Virtualisierung, Datenbanken, E-Mailsysteme. Der Trend geht zu IOPS (Input/Output Operationen pro Sekunde) lastigen Anforderungen. Festplatten sind in den letzten Jahren wohl grösser, aber nicht schneller geworden. Schnell sind Flash Speicher, ein einziges Modul bietet die I/O Leistung von über 100 Festplatten! Hybrid Storage Pools verbinden die schnellen Flash Disks mit kapazitätsoptimierten Festplatten.

Ihre Vorteile:

- Mehr Leistung als mit rein festplatten-basierenden Systemen.
- Mehr Platz als mit I/O optimierten Festplatten.
- Deutlich besseres Preis-/Leistungs-Verhältnis.



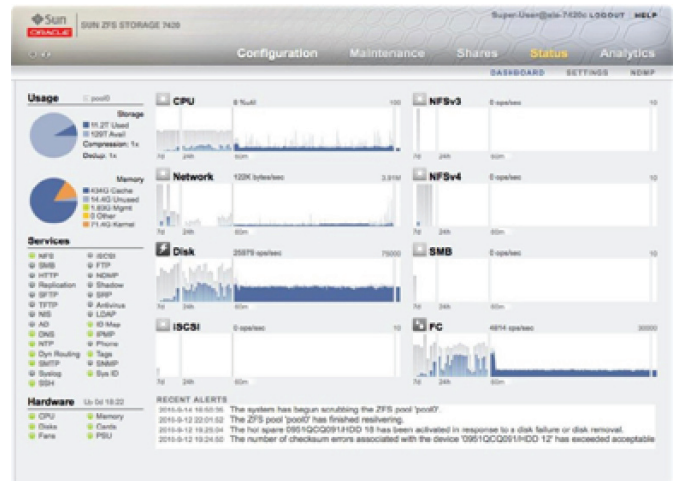
## VERWALTUNG

Im Speicher wird viel bewegt. Entsprechend gibt es für den Administrator viel zu tun. LUNs generieren, Filesysteme vergrössern,

Snapshots erstellen und automatisieren, Replikation einrichten und so weiter. Eine Grundvoraussetzung ist, dass die Bedienung einfach und effizient ist.

Die Oracle ZFS Storage Appliance bietet genau dies. Web Browser basierend gestalten sich die täglichen Arbeiten effizient, weniger oft gebrauchte Funktionen sind intuitiv erreichbar.

So wird die Administration zum Vergnügen:



Auf der Einstiegsseite werden bereits alle Kernparameter sichtbar. Ein Blick genügt um die Aktivität jetzt, sowie die vergangenen 60 Minuten, 24 Stunden, 7 Tage zu sehen. Aktive Dienste werden genauso angezeigt wie der aktuelle Verbrauch der Kapazität und des Hauptspeichers.

Ihre Vorteile:

- Wiederkehrende Aufgaben werden schneller erledigt.
- Geringeres Fehlerpotential durch klare Abläufe.
- Eingebaute, einfach interpretierbare Statistik, einfache Trendanalyse.
- Spass bei der Arbeit!

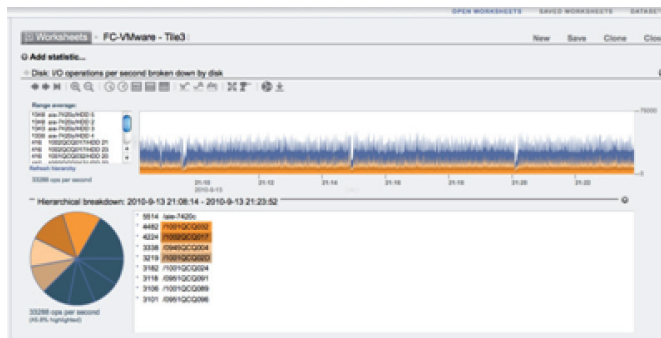
## DTRACE ANALYTICS

Systemfehler! Leistungseingpass! Netzwerk lahm! Was läuft, was läuft schlecht, und warum?

Überwachung und Fehlersuche sind in den heutigen komplexen Umgebungen nicht einfacher geworden. Oft beschränken sich im Speichersystem vorhandene Hilfsmittel auf Basisfunktionen, welche keine Hilfe beim Troubleshooting darstellen. Nicht so bei Oracle ZFS Storage Appliances. DTRACE ANALYTICS ist DER Analyse-Baukasten schlechthin. Über viele Parameter kann sich der Administrator bis zum Kern des Problems herunterbohren („Drill down“, Symbol Bohrmaschine). So wird schnell erkannt, wo das Problem liegt. Oder, genau so wichtig, wo eben nicht.

Ihr Vorteil:

- Schneller zum Normalbetrieb.
- Keine externen Statistik-Module nötig.
- Reports zur Analyse oder Vergleich speicherbar.



## EVOLUTION

Die neue Generation zeichnet sich durch eine neue CPU Architektur sowie neue Diskchassis aus. Durch die Intel Prozessoren im Head der Systeme und den schnellen SAS Platten im Datenspeicher erhalten Sie noch mehr Leistung.

## FUNKTIONSUMFANG

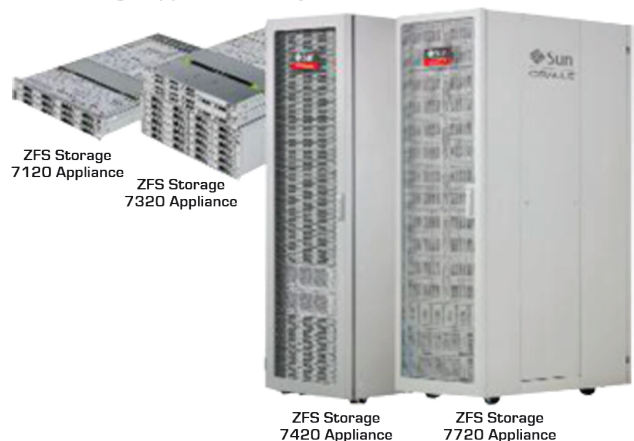
Die ZFS Storage Appliance wird mit allen wichtigen Funktionen ausgeliefert - und stehen Ihnen zur Verfügung. Mit Firmware Updates kommen weitere Funktionen ohne zusätzliche Lizenzkosten dazu. Dies reduziert die laufende Kostenrechnung stark! Folgende Grafik zeigt den Umfang der gelieferten Betriebssoftware:

Data Protocols	Data Services	Data Management
<ul style="list-style-type: none"> <li>• NFS V2, v3 and v4</li> <li>• CIFS</li> <li>• iSCSI</li> <li>• HTTP/HTTPS</li> <li>• WebDAV</li> <li>• FTP, FTPS and SFTP</li> <li>• NDMP v3 and v4</li> <li>• FC Target</li> <li>• InfiniBand</li> <li>• SNMP</li> </ul>	<ul style="list-style-type: none"> <li>• Write Flash Acceleration</li> <li>• Read Flash Acceleration</li> <li>• RAID-Z DP (6) &amp; TP</li> <li>• Mirroring</li> <li>• Striping</li> <li>• Active-active Clustering</li> <li>• Remote Replication</li> <li>• Antivirus Quarantine</li> <li>• Snapshots (rpo, rtw, unlimited)</li> <li>• Compression</li> <li>• Microsoft VSS Shared Folders</li> <li>• Deduplication</li> </ul>	<ul style="list-style-type: none"> <li>• DTrace Analytics</li> <li>• Self-healing system and data</li> <li>• Secure Browser UI and CLI</li> <li>• Advanced Networking</li> <li>• NIS, LDAP, and AD</li> <li>• Users, Rolls</li> <li>• Dashboard</li> <li>• Alerts</li> <li>• Phone Home</li> <li>• Scripting</li> <li>• Upgrade</li> <li>• Workflow Automation</li> </ul>

Die neuen Systeme auf einen Blick:

<p><b>7120</b></p> <p>Basis System mit 12 TB oder 24 TB Kapazität 24 GB RAM, 96 GB Write Cache ausbaubar bis 120 TB mit 2TB Disks</p>	<p><b>7320</b></p> <p>System mit Cluster Option 20 TB bis 192 TB, ausbaubar bis 144 GB RAM, 4 TB Read Flash, 288 GB Write Cache</p>
<p><b>7420</b></p> <p>System mit Cluster Option 20 TB bis 1.15 PB (!), ausbaubar bis 1 TB RAM, 4 TB Read Flash, 1.7 TB Write Cache</p>	<p><b>7720</b></p> <p>HA Cluster System 720 TB in einem Rack ausbaubar bis 1 TB RAM, 4 TB Read Flash, 432 GB Write Cache</p>

ZFS Storage Appliance Family



ZFS Storage 7120 Appliance

ZFS Storage 7320 Appliance

ZFS Storage 7420 Appliance

ZFS Storage 7720 Appliance

Oracle bietet die umfassendsten, offensten und am meist integrierten Unternehmenssoftware- und Hardwaresysteme der Welt. Die Produktstrategie von Oracle bietet unseren Kunden Flexibilität und Auswahl für ihre gesamte IT-Infrastruktur. Mit den Server-, Speicher- und Betriebssystemen und der Virtualisierungstechnologie von Sun ist Oracle nun das einzige Unternehmen, das einen umfassenden Technologie-Stack anbieten kann, bei dem jede Ebene aufeinander abgestimmt in einem einzigen System integriert ist.



LET'S DO IT

Die IPS AG konzentriert sich auf den Lösungs- und Produkt-Verkauf, die Beratung und Betreuung sowie die fachgerechte Umsetzung und Ausführung bei ihren Kunden. Dank ihrem weit verzweigten Netzwerk ist sie in der Lage, komplexe IT-Projekte zu realisieren. Die IPS übernimmt die Koordination ihrer Partnerfirmen und steht ihren Kunden als verantwortliche Ansprechstelle zur Verfügung.

«Passion for Quality»